

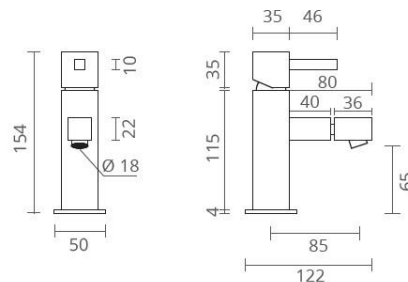
## FICHA TÉCNICA | DATASHEET | FICHE TECHNIQUE | FICHA TÉCNICA

Monocomando Bidé Ness  
Ness Bidet Single Lever Mixer  
Mitigeur Bidet Ness  
Mezclador Lavabo Bidé

MODELO | MODEL | MODÈLE | MODELO

Ness

REFERÊNCIA: Ver anexo | EAN: Ver anexo



medidas em mm // mesures in mm // mesures en mm // medidas en mm

### INSTALAÇÃO | INSTALLATION | INSTALLATION | INSTALACIÓN

A instalação deverá ser efetuada por um técnico habilitado  
The installation should be carried out by a qualified technician  
L'installation doit être effectuée par un technicien qualifié  
La instalación debe ser realizada por un técnico habilitado

### EMBALAGEM | PACKAGING | CONDITIONNEMENT | EMBALAJE

Fornecido em embalagem de cartão e em saco TNT  
Supplied in a carton box and a TNT bag  
Fourni dans une boîte à carton et un sac à TNT  
Suministrado en un embalaje de cartón y bolsa TNT

### CARACTERÍSTICAS TÉCNICAS | TECHNICAL FEATURES | CARACTÉRISTIQUES TECHNIQUES | CARACTERÍSTICAS TÉCNICAS

- Material: latão
- Acabamentos: Cromado | Satinox | Ouro | Preto Mate | Grafite Mate | Bronze
- Ligações malha aço certificadas de acordo com a norma PT/UNE 53-626/2
- Fabricado segundo processos ISO 9001
- Com ou sem válvula click
- Material: brass
- Finishing: Chromed | Satinox | Gold | Black Matte | Graphite Matte | Bronze
- Stainless steel flexible connection hoses according to standard PT/UNE 53-626/2
- Manufactured according to ISO 9001 standards
- With or without waste valve
- Matériel: laiton
- Finition: Chromé | Satinox | Or | Noir Mat | Graphite Mat | Bronze
- Raccords flexibles certifiés selon la norme PT/UNE 53-626/2
- Fabriqué selon les normes ISO 9001
- Avec ou sans vidage click
- Material: latón
- Acabados: Cromo | Satinox | Oro | Negro Mate | Grafito Mate | Bronce
- Latiguillos Flexibles en acero certificados de acuerdo con la normativa PT/UNE 53-626/2
- De acuerdo con las normativas ISO 9001
- Con o sin desagüe click

### GARANTIAS E MANUTENÇÃO | WARRANTY AND MAINTENANCE | GARANTIES ET MAINTENANCE | GARANTÍAS Y MANTENIMIENTO

- Garantia para defeitos de fabrico (excluem-se peças de desgaste rápido): 3 anos
- Limpar com pano húmido
- Não usar detergentes abrasivos
- Secar depois de limpar
- Recomenda-se o uso de torneira com filtro
- Warranty for manufacturing defects (The normal abrasion of wear parts is excluded from our warranty): 3 years
- Clean with damp cloth
- Do not use abrasive detergents
- Dry after cleaning
- It is recommended to use a tap filter
- Garantie pour les défauts de fabrication (Sont exclus de la garantie les pièces d'usure): 3 ans
- Nettoyer avec un chiffon humide
- Ne pas utiliser des produits abrasifs
- Sécher après nettoyage
- Il est recommandé d'utiliser le filtre du robinet
- Garantía para defectos de fabricación (Queda excluido de la garantía el desgaste por su uso normal): 3 años
- Limpiar con un paño humedecido
- No usar detergentes abrasivos
- Secar después de limpiar
- Se recomienda el uso del filtro del grifo

### ANEXO | ATTACHMENT | ATTACHEMENT | ARCHIVO ADJUNTO

#### COR | COLOUR | COULEUR | COLOR

#### REF.

#### MONOCOMANDO BIDE

COR	REF.	REF.
● CROMADO	CT2506100	CT2506400
● SATINOX	CT2506101	CT2506401
● OURO	CT2506102	CT2506402
● PRETO MATE	CT2506105	CT2506405
● GRAFITE MATE	CT2506107	CT2506407
● BRONZE	CT2506108	CT2506408

EAN	EAN
5609239961240	5609239973175
5609239961257	5609239973182
5609239961264	5609239973199
5609239961271	5609239973205
5609239961288	5609239973212
5609239961295	5609239973229

Esta ficha técnica segue especificações internas de BARROS & MOREIRA, SA. As dimensões apresentadas são meramente indicativas, para instalação à medida devem ser consideradas as dimensões retiradas da peça a ser aplicada. Reservamos o direito de fazer alterações técnicas que permitam melhorar a funcionalidade dos nossos produtos, sem aviso prévio.

This product's datasheet is made in accordance to the internal specifications of Barros & Moreira, SA. The mentioned dimensions are for personal information only. For custom installation measurements should be made directly from the product being applied. We reserve ourselves the right to make technical changes to our products, without previous warning, in order to improve the product's functionality.

Cette fiche technique est conforme aux spécifications internes de Barros & Moreira, SA. Les dimensions indiquées sont à titre indicatif seulement. Pour une installation personnalisée, les mesures doivent être effectuées directement à partir de la pièce à être appliquée. Nous nous réservons le droit d'apporter des modifications techniques pour améliorer la fonctionnalité de nos produits sans préavis.

Esta ficha técnica sigue las especificaciones internas de BARROS & MOREIRA, SA. Las dimensiones presentadas son meramente indicativas. Para instalación a medida deben ser consideradas las dimensiones retiradas de la pieza que será aplicada. Nos reservamos el derecho de realizar cambios técnicos a nuestros productos, sin previo aviso, con el objetivo de mejorar su funcionalidad.