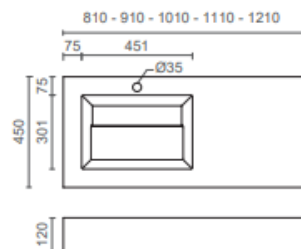
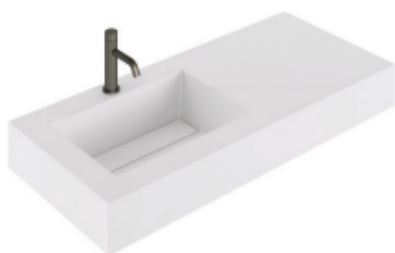


FICHA TÉCNICA | DATASHEET | FICHE TECHNIQUE | FICHA TÉCNICA

RIME LAVATÓRIO ESQUERDO COM ABA
RIME LEFT COUNTERTOP WASHBASIN
RIME VASQUE MURALE GAUCHE
RIME LAVABO CON ABA IZQUIERDA

MODELO | MODEL | MODÈLE | MODELO
RIME

REFERÊNCIA: Anexo | EAN: Anexo



medidas em mm // measures in mm // mesures en mm // medidas en mm

INSTALAÇÃO | INSTALLATION | INSTALLATION | INSTALACIÓN

A instalação deverá ser efetuada por um técnico habilitado
The installation should be carried out by a qualified technician
L'installation doit être effectuée par un technicien qualifié
La instalación debe ser realizada por un técnico habilitado

EMBALAGEM | PACKAGING | CONDITIONNEMENT | EMBALAJE

Fornecido em embalagem de cartão.
Supplied in a carton box.
Fourni dans une boîte à carton.
Suministrado en un embalaje de cartón.

CARACTERÍSTICAS TÉCNICAS | TECHNICAL FEATURES | CARACTÉRISTIQUES TECHNIQUES | CARACTERÍSTICAS TÉCNICAS

- | | | | |
|--|--|---|--|
| <ul style="list-style-type: none"> • Lavatório solid surface • Cor: branco • Furação p/ válvula 4,5cm • Furação p/ monocomando 3,5cm • Fácil limpeza e manutenção • Material antibacteriano • Resistente a impactos • Sem porosidade | <ul style="list-style-type: none"> • Solid surface washbasin • Colour: white • Opening for 4,5cm valve • Opening for 3,5cm single lever mixer • Easy cleaning and maintenance • Antibacterial material • Impact resistant • Non-porous | <ul style="list-style-type: none"> • Vasque solid surface • Couleur: blanc • Ouverture de 4,5cm pour vanne • Ouverture de 3,5cm pour mitigeur • Nettoyage et entretien faciles • Matériel antibactérien • Résistant aux impacts • Non poreuse | <ul style="list-style-type: none"> • Lavabo solid surface • Color: blanco • Perforación de 4,5cm para válvula • Perforación de 3,5cm para mezclador • Limpieza y mantenimiento fáciles • Material antibacteriano • Resistente a impactos • Sin porosidad |
|--|--|---|--|

GARANTIAS E MANUTENÇÃO | WARRANTY AND MAINTENANCE | GARANTIES ET MAINTENANCE | GARANTÍAS Y MANTENIMIENTO

- | | | | |
|--|---|--|--|
| <ul style="list-style-type: none"> - Garantia 3 anos para defeitos de fabrico (excluem-se peças de desgaste rápido) - Limpar com pano húmido - Não usar detergentes abrasivos - Secar depois de limpar | <ul style="list-style-type: none"> - 3 years warranty for manufacturing defects (The normal abrasion of wear parts is excluded from our warranty) - Clean with damp cloth - Do not use abrasive detergents - Dry after cleaning | <ul style="list-style-type: none"> - Garantie pour les défauts de fabrication : 3 ans (Sont exclus de la garantie les pièces d'usure) - Nettoyer avec un chiffon humide - Ne pas utiliser des produits abrasifs - Sécher après nettoyage | <ul style="list-style-type: none"> - Garantía para defectos de fabricación: 3 años (Queda excluído de la garantía el desgaste por su uso normal) - Limpiar con un paño humedecido - No usar detergentes abrasivos - Secar después de limpiar |
|--|---|--|--|

ANEXO | ATTACHMENT | ATTACHMENT | ARCHIVO ADJUNTO

REF.

BL6021220 | 81 x 46 x 12
BL6021230 | 91 x 46 x 12
BL6021240 | 101 x 46 x 12
BL6021250 | 111 x 46 x 12
BL6021260 | 121 x 46 x 12